



## CONDICIONES IDEALES PARA UNA CORRECTA APLICACIÓN FOLIAR DE HERBICIDAS

Por: Daniel Ovalle, Investigación y Desarrollo,  
Corteva Agriscience™

***El éxito de una aplicación foliar de herbicidas no solo depende de la correcta selección del producto y la dosis a emplear, también existen una serie de factores técnicos y condiciones climáticas que deben ser tomadas en cuenta para no ocasionar un control de malezas deficientes en sus potreros. Corteva Agriscience ha condensado en 8 pasos, todos los requerimientos necesarios para garantizar la correcta acción de los herbicidas cuando estos se aplican sobre el follaje de las malas hierbas.***

Pasos para una correcta aplicación foliar de herbicidas en potreros:

**Paso 1:** Consulte a su asesor técnico de Corteva Agriscience para que identifique las malezas más comunes y abundantes en sus potreros y le recomiende el producto, la dosis y el método de aplicación adecuado.

**Paso 2:** Use el equipo de aplicación recomendado, previamente calibrado con la boquilla indicada (abanico plano 8003 azul). No olvide emplear el equipo de protección para el manejo seguro de pesticidas (gorra, máscara, gafas, overol, guantes, botas de caucho, etc.)

**Paso 3:** Pastoree el potrero antes de aplicar el producto para que esponga las malezas y se pueda realizar un mejor control.

**Paso 4:** Lea correctamente la etiqueta antes de utilizar el producto y prepare adecuadamente la mezcla empleando agua limpia.

**Paso 5:** Aplique el producto a las malezas cuando éstas estén en crecimiento activo y en temporada de lluvias. No efectúe aplicaciones cuando las malezas estén bajo estrés

**Paso 6:** Para que el herbicida penetre, moje muy bien las malezas

sin que el producto se derrame en el suelo.

**Paso 7:** Aplique con buen clima y cuando no se esperen lluvias en las horas siguientes a la aplicación.

**Paso 8:** Espere que el pasto crezca y se recupere para pastorear.

# LOS 8 PASOS DEL ÉXITO DE SÚPER GANADERÍA™



1  
Identifica las malezas más importantes en tu potrero usa las dosis y métodos de aplicación recomendados por un Asesor Técnico de Corteva Agriscience™ o un distribuidor si es necesario.



2  
Utiliza el equipo de aplicación adecuado, ya sea para aplicaciones totales o en manchoneo, y no olvides usar equipo de protección.



3  
Pastorea el potrero antes de aplicar el herbicida.



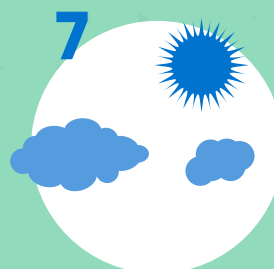
4  
Prepara correctamente la mezcla, usa el agua lo más limpia posible. Siempre utiliza el equipo de protección adecuado (guantes, overol, lentes de seguridad y botas).



5  
Aplica el producto cuando la maleza esté creciendo vigorosamente. No apliques si la planta está en floración, fructificación o sequía.



6  
Asegúrate que todas las partes queden bien aplicadas.



7  
Aplica con buen clima, evita hacerlo si se esperan lluvias próximas a la aplicación. Trata de aplicar en las horas más frescas del día.



8  
Da tiempo a que el pasto se desarrolle y cubra las áreas que ocupaban la maleza. Evita sobrepastorear los potreros.